

Проект лесовосстановления на лесном участке № 3 / 2025 год

Лесовосстановление: Комбинированное (естественное, искусственное, комбинированное)

Субъект Российской Федерации: Кемеровская область - Кузбасс

Лесной район: Алтае-Саянский горно-таёжный район

Характеристика местоположения лесного участка:

Лесничество: Прокопьевское, Кемеровская область, (Земли лесного фонда)

Участковое лесничество: Керлегешское, Прокопьевское, Кемеровская область

Урочище: Чистугашское

№ квартала учетный (по лесоустройству): 42:11:2:114 (16)

Номер объекта: 1

№ выдела учетный (по лесоустройству): 42:11:2:114:30 (19) Площадь га: 1.5

Площадь лесного участка, га: 1.5000

(исходные данные для проекта лесовосстановления: материалы обследования лесного участка при выборе способа лесовосстановления, план лесного участка, масштаб 1:10 000 прилагаются к проекту лесовосстановления)

Характеристика лесорастительных условий лесного участка:

Рельеф участка (уклон): Горный

Гидрологические условия (увлажнение): влажная

Почва: сильносуглинистая, дерново-слабоподзолистая, свежая

Характеристика площадей лесного участка:

вырубка

(вырубки, гари, прогалины, иные не занятые лесными насаждениями или предназначенные для лесовосстановления земли)

Характеристика вырубки:

Количество пней, тыс. штук/га: 0.21

Характер и размещение оставленных деревьев и кустарников (куртины, полосы, групповое, равномерное): Отсутствуют

Степень задернения почвы (слабая, средняя, сильная): Слабая

Степень минерализации почвы (% от площади лесного участка): 0%

Состояние очистки от порубочных остатков и валежника (захламленность, м3): средняя (20-50 м3/га)

а) отсутствует (до 5 м3/га); б) слабая (5-20 м3/га); в) средняя (20-50 м3/га); г) сильная (более 50 м3/га).

Категория доступности для техники: Доступная

а) доступная;

б) требуется узкополосная расчистка без корчевки пней;

в) требуется узкополосная расчистка;

г) требуется широкополосная расчистка с корчевкой пней.

Характеристика имеющихся подроста и молодняка лесных древесных пород:

состав пород: 7П2Ос1Б

средний возраст, лет: 15

средняя высота, м: 2.5

количество деревьев и кустарников, тыс. штук/га: 1.5

размещение их по площади лесного участка (равномерное, неравномерное, групповое): Неравномерное

состояние лесных насаждений и их оценка: удовлетворительное

Проектируемый способ лесовосстановления:

Комбинированное лесовосстановление (посев, посадка)

(естественное лесовосстановление, искусственное лесовосстановление, комбинированное лесовосстановление (посев, посадка))

Обоснование проектируемого способа лесовосстановления основных лесных древесных пород восстанавливаемых лесов с учетом особенностей производства работ в различных категориях защитных лесов и особо защитных участках лесов (для лесных участков, предназначенных для проведения лесовосстановления, на которых лесовосстановительные мероприятия осуществляются лицами, указанными в подпункте "а" пункта 6 Правил, государственными (муниципальными) учреждениями, указанными в подпункте "б" пункта 6 Правил)

Правила лесовосстановления от 29.12.2021г. № 1024

Сроки и технологии (методы) выполнения работ по лесовосстановлению (для лесных участков, предназначенных для проведения лесовосстановления, на которых лесовосстановительные мероприятия осуществляются лицами, указанными в подпункте "а" пункта 6 Правил, государственными (муниципальными) учреждениями, указанными в подпункте "б" пункта 6 Правил)

Срок выполнения работы сентябрь 2025 год, посадка под меч "Колесова" сеянцы ели с ОКС, 2,0 тыс. шт. на 1 га, нарезка борозд, трактор с плугом ПКЛ-70, в 1 ряд, расстояние между центрами борозд 7-10 метра, шаг посадки 0,5-0,7 м., ограничение и оформление в натуре площади лесного участка (установка столбов) в количестве 4 шт. согласно ОСТ 56-44-80, обработка почвы - нарезка борозд с полосной расчисткой, без корчевки пней.

Сроки и технологии (методы) выполнения работ по агротехническим уходам (для лесных участков, предназначенных для проведения лесовосстановления, на которых лесовосстановительные мероприятия осуществляются лицами, указанными в подпункте "а" пункта 6 Правил, государственными (муниципальными) учреждениями, указанными в подпункте "б" пункта 6 Правил)

Агротехнический уход выполняется согласно лесохозяйственного регламента лесничества.

Июнь-сентябрь, ручной, триммер Еко-33 (бензиновый), 2026 год - 2-ух кратный (3,0 га);

Июнь-сентябрь, ручной, триммер Еко-33 (бензиновый), 2027 год - 2-ух кратный (3,0 га);

Июнь-сентябрь, ручной, триммер Еко-33 (бензиновый), 2028 год - 2-ух кратный (3,0 га);

Июнь-сентябрь, ручной, триммер Еко-33 (бензиновый), 2029 год - 2-ух кратный (3,0 га);

Июль, ручной, триммер Еко-33 (бензиновый), 2030 год - 1-но кратный (1,5 га);

Июль, ручной, триммер Еко-33 (бензиновый), 2031 год - 1-но кратный (1,5 га);

Сроки и технологии (методы) выполнения работ по лесоводственным уходам (для лесных участков, предназначенных для проведения лесовосстановления, на которых лесовосстановительные мероприятия осуществляются лицами, указанными в подпункте "а" пункта 6 Правил, государственными (муниципальными) учреждениями, указанными в подпункте "б" пункта 6 Правил)

-

Требования к используемому для лесовосстановления посадочному (посевному) материалу:

Порода: Ель сибирская

Вид посадочного материала (сеянцы, саженцы с открытой (закрытой) корневой системой, селекционная категория происхождения семян, лесосеменной район): Сеянцы с открытой корневой системой, лесосеменной район 11, категория семян - нормальные

Возраст, лет: 4

Высота, см: 10

Диаметр корневой шейки, мм: 2.00

Характеристика посевного материала:

Требования к молоднякам, площади которых подлежат отнесению к землям, на которых расположены леса, для признания работ по лесовосстановлению законченными (для лесных участков, предназначенных для проведения лесовосстановления, на которых лесовосстановительные мероприятия осуществляются лицами, указанными в подпункте "а" пункта 6 Правил, государственными (муниципальными) учреждениями, указанными в подпункте "б" пункта 6 Правил):

Порода: Ель сибирская

Возраст, лет: 10

Количество деревьев основных лесных древесных пород, тыс. штук/га: 1.70

Средняя высота, м: 0.8

Объем работ по лесовосстановлению (площадь лесовосстановления, га) (для лесных участков, предназначенных для проведения лесовосстановления, на которых лесовосстановительные мероприятия осуществляются лицами, указанными в подпункте "а" пункта 6 Правил, государственными (муниципальными) учреждениями, указанными в подпункте "б" пункта 6 Правил)

1.50

Проектируемый объем работ по лесовосстановлению (для лесных участков, предназначенных для проведения лесовосстановления, на которых лесовосстановительные мероприятия осуществляются лицами, указанными в подпункте "а" пункта 6 Правил, государственными (муниципальными) учреждениями, указанными в подпункте "б" пункта 6 Правил):

площадь лесовосстановления, га: 1.5000

количество жизнеспособных растений основных лесных древесных пород, тыс.штук /га: 3.50
количество жизнеспособных растений основных лесных древесных пород на всей площади, тыс. штук:
5.25

Исполнитель работ по лесовосстановлению:



ГЕНЕРАЛЬНЫЙ ДИРЕКТОР

Должность (При наличии)

Подпись

ГАЙНЦЕВ ДМИТРИЙ
ВЛАДИМИРОВИЧ

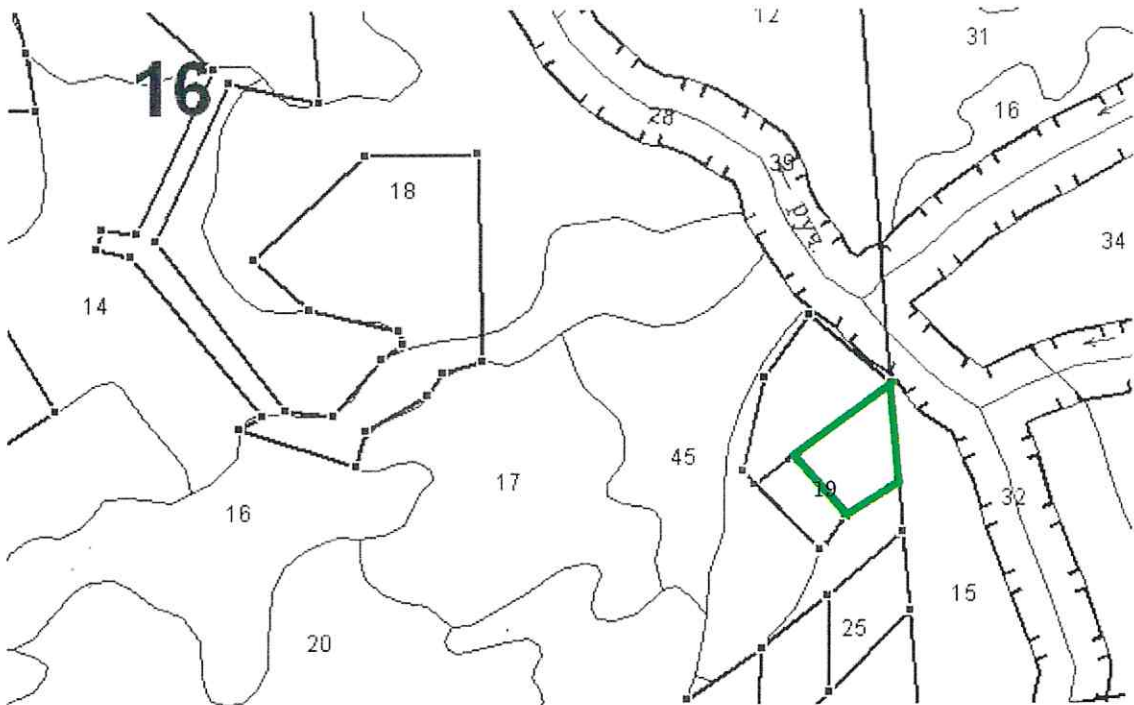
(Фамилия, имя, отчество - последнее
при наличии)

11-08-2025

Число, месяц, год

СХЕМА

расположения лесного участка, отведенного под искусственное, (комбинированное)* лесовосстановление
Местоположение лесного участка:
Лесничество Прокопьевское, участковое лесничество Керлегешское,
урочище Чистугашское, номер квартала 16, номер выдела 19,
площадь участка 1,5 га
Масштаб 1:10000 (1:25000*)



Условные обозначения

- граница лесного участка —
- граница выдела (с нумерацией) —

АБРИС ОТВОДА

Номера точек	Румбы линий (ориентирование по ИСТИННОМУ меридиану)	Румбы линий (ориентирование по МАГНИТН. меридиану)	Длина, м	Тип линии
1-2	СЗ: 44°31'41"	СЗ: 52°12'41"	151.0	Линия отвода
2-3	СВ: 52°35'20.2"	СВ: 44°54'20.2"	190.0	Линия отвода
3-4	ЮВ: 4°31'2.2"	ЮВ: 12°12'2.2"	145.0	Линия отвода
4-1	ЮЗ: 55°21'39.4"	ЮЗ: 47°40'39.4"	98.0	Линия отвода

Координаты узлов в СК WGS-84

Номер точки	В, Широта	Л, Долгота
1	53° 48' 28.8"	86° 24' 11.98"
2	53° 48' 31.74"	86° 24' 7"
3	53° 48' 36.41"	86° 24' 17.14"
4	53° 48' 31.99"	86° 24' 17.79"
5	53° 48' 30.31"	86° 24' 13.75"

Схему составил: Генеральный директор
должность

Гайнцев Д.В.
(Ф.И.О.)

(подпись)